



## きぼうの桜計画とは

一般財団法人ワンアースが推進する東日本大震災復興・伝承事業。

若田光一宇宙飛行士とともにその種が宇宙を旅した日本各地の巨大桜の直系子孫(宇宙桜)を津波到達点上に植え、千年風化しない避難の目印として、そして宇宙からも見える復興のシンボルとして、この星の子孫たちに残す事業。

東北三県被災地(約 40 都市)を中心に実施が計画されており、全被災都市への植樹を目指す。2023 年 2 月までに 17 都市で植樹完了(添付図参照方)。

近年は兵庫県南あわじ市(2019.2.18)、埼玉県吉川市(2019.4.6)、山形県米沢市(2019.10.19)、大阪府寝屋川市(2020.2.21)、山形県飯豊町(2020.10.31)、大分県竹田市(2021.2.5)、埼玉県さいたま市(2022.5.1)など未来の子孫を守る防災減災目的で参加する都市も現れはじめた。

【宇宙桜とは】 2008 年に有人宇宙システム株式会社(JAMSS)が行った宇宙文化事業「花伝説・宙へ！」により誕生した桜。日本各地で少年少女らの手によって集められた千年級の名桜(山高神代桜、三春滝桜、根尾谷淡墨桜、醍醐桜、ひょうたん桜、角館武家屋敷枝垂桜など)の種が、若田光一宇宙飛行士とともに国際宇宙ステーション「きぼう」に8ヶ月半(2008.11/15 から 2009.7/31)滞在し、地球帰還後にそのごく一部が発芽して「宇宙桜」が生まれた。同宇宙事業を発案した長谷川洋一が、2015 年に一般財団法人ワンアースを設立した。宇宙桜の苗は現在でも稀少な宝物だが、ワンアースの呼びかけに応え、東北復興のためならば、と苗元各地は苗を増やし贈呈準備をしている。

### 【千年の津波の教訓は、千年の桜で伝承する】

宇宙桜は、樹齢千年級の名桜の直系子孫なので、大切に養育すれば三十一世紀まで生き続け、変わらぬ避難の目印として、大災害の記憶と教訓を伝承できる。

### 【名桜は風化しない、成長する】

宇宙桜は 30 年で大樹に、100 年で宇宙ステーション軌道から視認出来る巨大さ(高さ・枝張りとも 30 メートル級)に成長する。コンクリート等の人工物よりも風化しにくいモニュメントと言える。巨樹に育て上げるために、20 メートル四方位程度の広い公共の土地を確保し、ツツジ等の低木でハート型の柵を作り、その中心に宇宙桜をただ 1 本植える。ハートの先端は、苗元の方角を指す。一本有るだけでツーリストが殺到するような桜は被災地全域を繋ぐスケールの大きな観光資源となろう。

### 【広域交流こそ再生の切り札】

対外交流は地域再生の起爆剤となる。本事業では参加する多数の地域がネットワーク的に交流する機会として「きぼうの桜サミット」を毎年持ち回りで開催する。さらに、末永い交流のための共通文化として、歌や物語りを創造し、大震災の記憶と教訓を、風化しにくい形で後世に伝承していく。

### 【お問い合わせ】

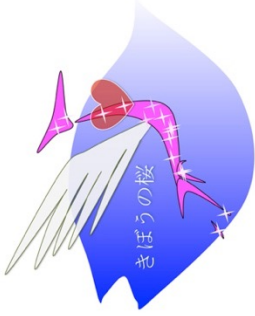
一般財団法人ワンアース 代表理事 長谷川洋一 (090-9230-8586)

[hasegawa@the-one-earth.org](mailto:hasegawa@the-one-earth.org)

詳細情報はワンアース HP ご参照方 <http://www.the-one-earth.org/jp/>

ワンアース HP の写真・情報等はお自由にお使いください(申請不要)

# きぼうの桜



津波の被害を受けた全ての市町村の津波到達点上に宇宙桜を植えます

千年の津波から、千年の桜が守ってくれる

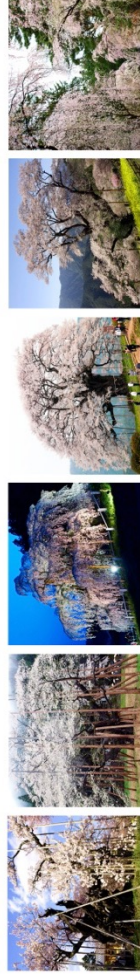
被災地に寄り添い、未来への決意を込めて参加する地域

♡米沢市 ♡飯豊町 ♡吉川市 ♡寝屋川市  
♡淡路市 ♡南あわじ市 ♡丹波市  
♡竹田市 ♡さいたま市 ほか



- ①巨桜が避難の目印に安全圏を示す、子孫に伝承できる目標物
- ②雄々しい宇宙桜は希望のシンボル尋常でないその生命力は、観る者に生きる力を与えてくれる
- ③新しい観光資源として一本有るだけで渋滞が起こるほどの観光名所になる
- ④東北海岸で宇宙桜の巡礼ができる地域交流、そして数千年続く文化事業を、今、はじめよう

宇宙桜とは：若田光一宇宙飛行士とともに、宇宙を旅し、地球を4100周した名桜(日本三大桜含)の種から育てられた巨桜の直系子孫。数千年生き、公園の桜の数倍巨大化する、稀少な品種です。



山高神代桜  
山梨県北杜市  
推定樹齢2000年  
御手植・日本武尊

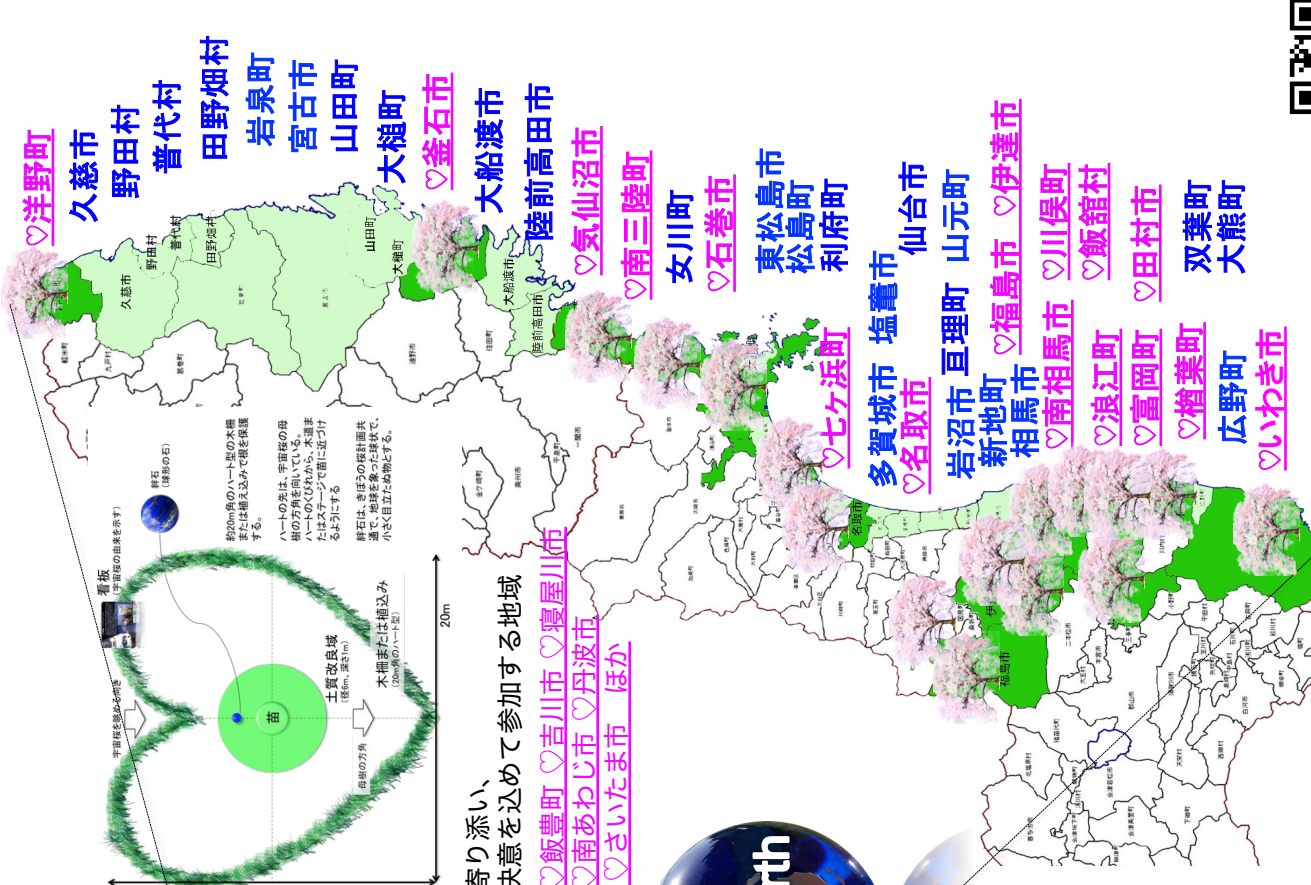
根尾谷淡墨桜  
岐阜県本巣市  
推定樹齢1500年  
御手植・群臣天皇

三春滝桜  
福島県三春町  
推定樹齢1000年

醍醐桜  
岡山県真庭市  
推定樹齢1000年  
伝・後醍醐天皇御慶賞

ひょうたん桜  
高知県仁淀川町  
推定樹齢500年  
一説・武田勝頼植

角館武家屋敷桜  
秋田県角館市  
推定樹齢300年超



一般財団法人ワンアース  
<http://www.the-one-earth.org/jp/>

桜色♡は植樹済み(17)  
<2023年2月時点>

